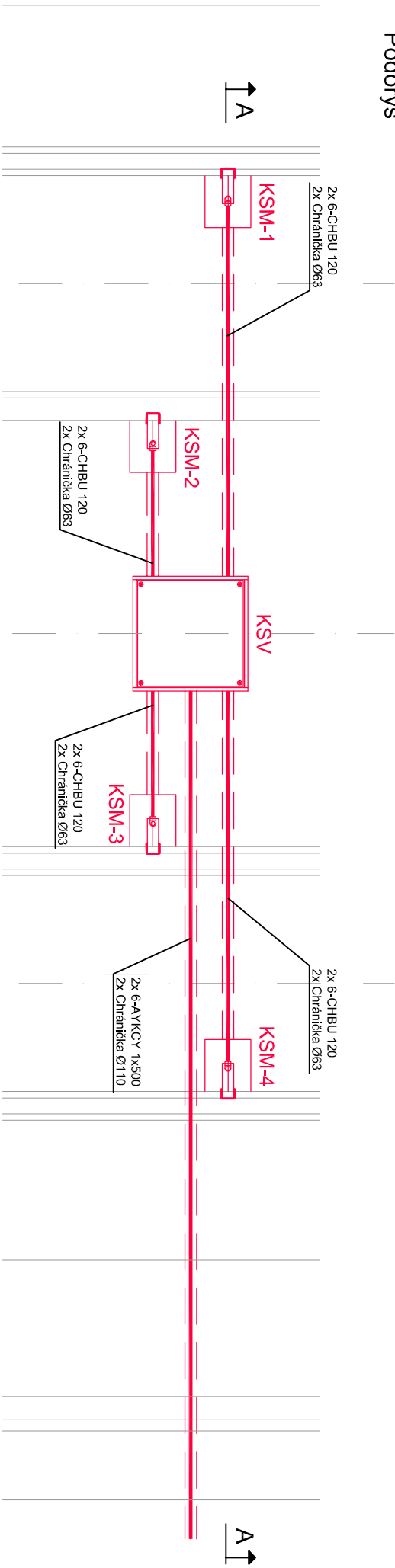
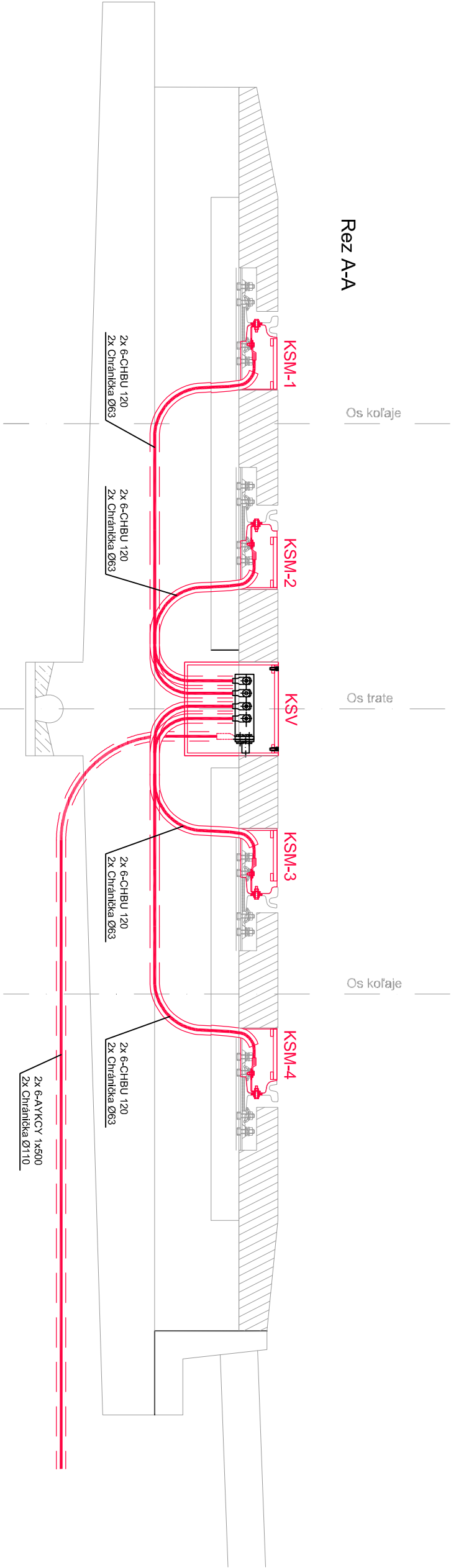


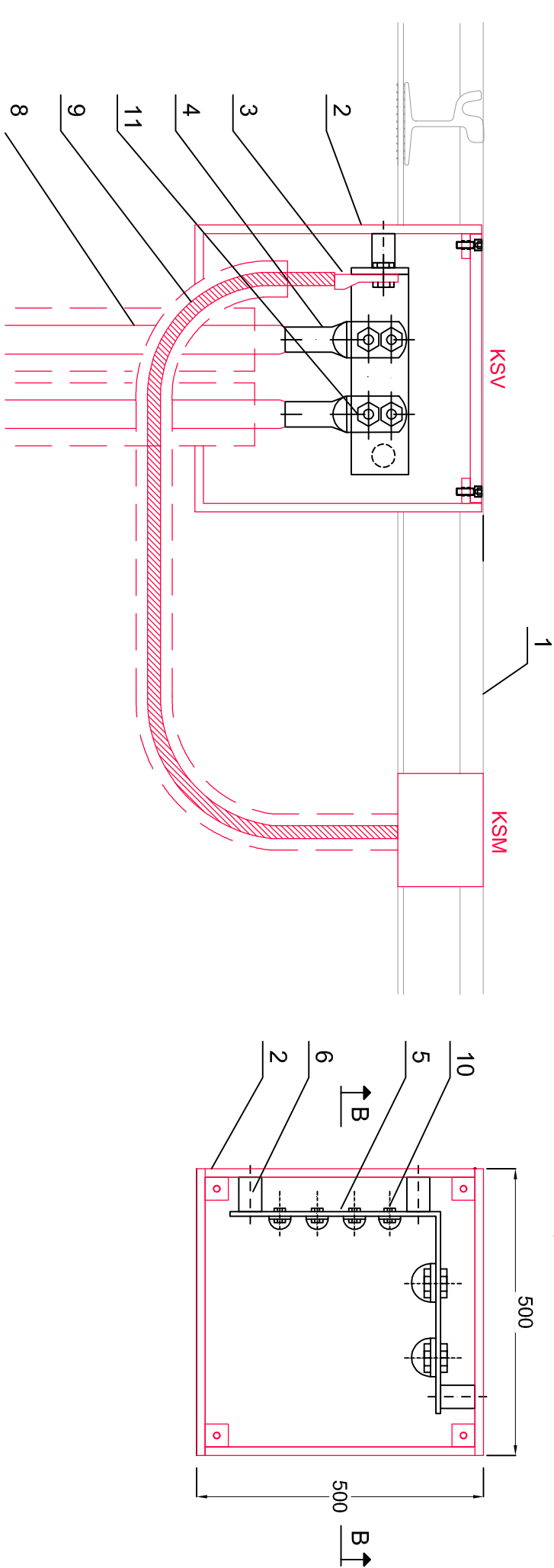
Pôdorys



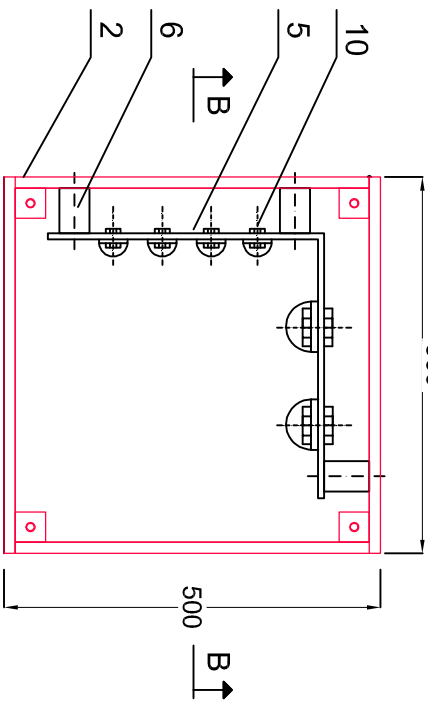
Rez A-A



Rez B-B







Pôdorys "KSV":



Legenda:

- 1. Kolařnica
- 2. Kolařnicová skrinica veľká "KSV" 500x500x500mm bez dna
- 3. Káblové oko Cu 120
- 4. Káblové oko Al 500
- 5. Pripojnica Al
- 6. Izolátor porcelanový
- 7. Kolařnicová skrinica malá "KSM" 280x220x200(175) bez dna
- 8. Kábel AYKCY 1x500mm2
- 9. Kábel 6-CHBU 1x120mm2
- 10. M12 s podložkou a maticou
- 11. M16 s podložkou a maticou

Výškový systém: Bpv
Súradnicový systém: S-JTSK v realizácii JTSK

Manažér projektu:	Ing. Ján Tróth		 <p>REMING CONSULT A.S.</p> <p>Trnavská cesta 27, 831 04 Bratislava</p>	
Hlavný inžinier projektu:	Ing. Marek Ballo			
Generálny projektant:	Združenie MET Košice			
Investor - stavebník:	Mesto Košice Trieda SNP 48/A 040 11 Košice	Základové číslo:	2016	 <p>REMING DOPRAVOPROJEKT</p> <p>Komínarska 2-4, 832 03 Bratislava</p>
	Košice	Stupeň účel:	DSP	

Zodpovedný projektant objektu:		Ing. Peter Jacko		
Navrhov - vypracoval:		Ing. Tomáš Vasíl		
Kontroloval:		Ing. Peter Jacko		
Kraj:	Košický	Okres:	Košice	
Stavba:				
KE, Modernizácia elektrických tratí MET v meste Košice, 2. etapa				
UČS:	UČS 17			
Objekt/súbor:	Uč. Slanecká, úsek trate križ. VSS (mimo) - Obratisko Važecká (mimo) SO 17-26-02			
TÚ križ. VSS (mimo) - Obratisko Važecká (mimo), napájacie a spätné vedenie				
Názov prílohy:	Detail odsávania			

	
Stupeň - účel:	DSP
Základové číslo:	2016
Dátum:	10/2022
Počet A4:	3
Mierka:	-
Časť:	Súprava:
E.17	
Príloha:	10